

# 新乡学院文件

新院教〔2022〕22号

---

## 新乡学院本科人才培养质量达成情况 评价管理办法（试行）

### 第一章 总 则

**第一条** 为保障和提高我校人才培养质量，进一步规范人才培养质量达成情况评价工作，依据中共中央、国务院《深化新时代教育评价改革总体方案》（国务院公报〔2020〕30号）《普通高等学校本科专业类教学质量国家标准》《工程教育专业认证标准》《普通高等学校师范类专业认证实施办法（暂行）》（教师〔2017〕13号）等相关文件精神，结合我校实际情况，特制定本办法。

**第二条** 人才培养质量达成情况评价的指导思想是以习近平新时代中国特色社会主义思想为指导，全面贯彻党的教育方针，落实立德树人根本任务，坚持“学生中心、产出导向、持续改进”

的基本理念，围绕培养目标、毕业要求、课程目标之间的相互支撑关系评价人才培养质量达成情况，以规范专业管理，深化专业改革，推进专业内涵式发展，促进本科人才培养质量不断提高。

**第三条** 人才培养质量达成情况评价主要由人才培养目标达成情况评价、毕业要求达成情况评价和课程目标达成情况评价三个彼此密切关联的有机部分组成。如图1所示。

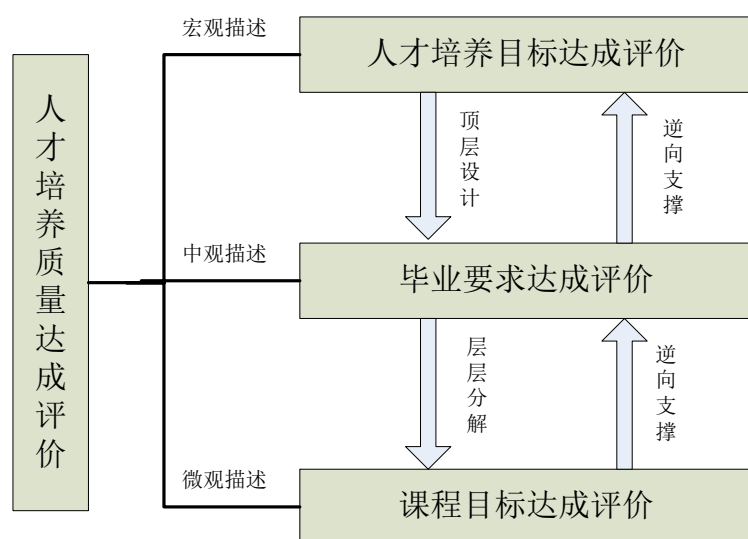


图1 人才培养质量达成评价的体系结构图

**第四条** 人才培养质量达成情况评价主体为本科学生、专业教师、辅导员、学校各级教学督导员和教学管理人员、校内外专家，学生实习实践单位、用人单位、行业机构等利益相关方。

## 第二章 评价管理

**第五条** 人才培养质量达成情况评价实行校院两级管理。学校统筹安排并定期检查人才培养质量达成情况评价工作，学院负责组织各专业人才培养质量达成情况评价工作。

**第六条** 各学院依据本办法和专业实际，制定本学院人才培养质量达成情况评价实施细则，定期组织对培养目标、毕业要求和课程目标达成情况进行评价。

**第七条** 人才培养目标达成情况评价原则上每2-4年组织一次，毕业要求达成情况评价每学年组织一次，课程目标达成情况评价每学期组织一次。

### 第三章 评价内容

**第八条** 人才培养目标达成情况评价主要考察5年以上毕业生的职场表现，评价人才培养目标与毕业生实际表现的吻合度，具体包括主流职业领域、工作性质和岗位角色、职业成就及薪资水平、用人单位评价等。

**第九条** 毕业要求达成情况评价主要考察学生专业知识、专业技能、专业素养及德智体美劳全面发展等情况，评价毕业要求对人才培养目标的支撑度。

**第十条** 课程目标达成情况评价主要考察课程教学大纲、课程内容、课程实施各环节，围绕课程目标落实情况，评价课程目标对毕业要求的支撑度。

### 第四章 评价程序

**第十一条** 制订方案。各学院结合相应专业认证要求及学院人才培养质量达成情况评价实施细则，制订工作方案，明确责任人、评价时间、评价对象、评价步骤、评价方法、评价结果审核程序、持续改进落实办法等，拟定调研问卷及访谈提纲。

**第十二条** 组织实施。各学院按照工作方案组织相关评价主体，直接和间接评价相结合、定性与定量评价相结合、内部评价与外部评价相结合，采用问卷调查、作品分析、量表评价分析、听课、评课、访谈、座谈会、现场考察、第三方调研、课程考核成绩分析等方法全面开展相应评价工作。作为评价依据的相关材料、数据及其来源要真实、可靠，能有效支撑人才培养质量达成情况评价。

**第十三条** 形成报告。学院对人才培养质量达成情况评价结果进行统计、分析、比较，确定评价等级，形成评价报告。评价等级分为合格、基本合格、不合格。评价报告包括评价内容、评价依据、评价主体、评价方式、评价工具、评价结果、改进意见等。评价报告提交学院教学指导委员会审议并存档备查。

## 第五章 评价结果及运用

**第十四条** 学校教学委员会审议各学院人才培养质量达成情况评价结果，提出相应指导意见和整改要求。

**第十五条** 各学院根据评价结果及整改要求，制订整改方案，组织完善人才培养目标、毕业要求和课程体系总体要求，持续改进相关专业建设和人才培养工作。

**第十六条** 各专业针对评价中发现的学生发展和课程教学短板，及时调整人才培养方案、课程教学大纲等，深化人才培养模式和课程与教学改革，持续推进专业人才培养质量不断提升。

**第十七条** 学校定期或随机督导抽查整改情况，整改落实不力，评价后专业发展下滑，将约谈学院负责人。评价结果为基本合格与不合格的专业一年内完成整改后仍然不合格，缩减该专业的专业建设经费及一流专业、一流课程、本科教学工程项目、教育教学改革项目等的申报比例，核减招生计划，乃至暂停招生。

## 第六章 附 则

**第十八条** 本办法自发布之日起开始施行，由教学督导与质量监控办公室负责解释。

- 附件：1. 新乡学院人才培养质量达成情况调查问卷  
2. 新乡学院XXX专业人才培养目标达成情况调查问卷  
3. 新乡学院XXX专业毕业要求达成情况调查问卷  
4. 新乡学院XXX课程目标达成情况调查问卷  
5. 新乡学院课程目标达成情况评价报告模板

## 附件 1

# 新乡学院人才培养质量达成情况调查问卷 (用人单位用表)

尊敬的用人单位领导与专家:

您好!为了持续改进我校教育教学工作,进一步提高本科生培养质量,更好地服务区域经济社会发展,特开展毕业生人才培养质量达成情况问卷调查,诚望您抽出宝贵时间协助完成本调查问卷,并提出宝贵意见。感谢您的大力支持与合作!

### 一、对我校毕业生社会评价意见

#### (一) 专业知识与能力

1. 您觉得我校毕业生基础理论和专业知识运用能力 ( )  
A. 很强    B. 比较强    C. 一般    D. 比较弱
2. 您觉得我校毕业生文献检索、计算机网络等技术性知识和能力 ( )  
A. 很强    B. 比较强    C. 一般    D. 比较弱
3. 您觉得我校毕业生对本学科的前沿和发展动态掌握能力 ( )  
A. 很强    B. 比较强    C. 一般    D. 比较弱
4. 您觉得我校毕业生对本专业相关学科和交叉学科知识掌握 ( )  
A. 很强    B. 比较强    C. 一般    D. 比较弱

#### (二) 综合能力

5. 您觉得我校毕业生解决实际问题的能力 ( )  
A. 很强    B. 比较强    C. 一般    D. 比较弱

6. 您觉得我校毕业生自我学习、创新实践的能力 ( )

A. 很强 B. 比较强 C. 一般 D. 比较弱

7. 您觉得我校毕业生团队合作意识 ( )

A. 很强 B. 比较强 C. 一般 D. 比较弱

8. 您觉得我校毕业生组织协调能力 ( )

A. 很强 B. 比较强 C. 一般 D. 比较弱

9. 您觉得我校毕业生社会沟通能力 ( )

A. 很强 B. 比较强 C. 一般 D. 比较弱

### **(三) 基本素养**

10. 您觉得我校毕业生的思想政治素养 ( )

A. 很强 B. 比较强 C. 一般 D. 比较弱

11. 您觉得我校毕业生的道德品质与人文素养 ( )

A. 很强 B. 比较强 C. 一般 D. 比较弱

12. 您觉得我校毕业生敬业精神和责任心 ( )

A. 很强 B. 比较强 C. 一般 D. 比较弱

13. 您觉得我校毕业生的基本文化素养 ( )

A. 很强 B. 比较强 C. 一般 D. 比较弱

14. 您觉得我校毕业生开拓、创新意识 ( )

A. 很强 B. 比较强 C. 一般 D. 比较弱

### **(四) 综合评价**

15. 您认为我校毕业生与其它高校毕业生相比, 优势为 ( ) ; 劣势为 ( ) (可多选, 每项不超过 3 个)

- A. 学习能力 B. 动手能力 C. 竞争意识 D. 团队精神 E. 敬业精神  
F. 责任心 G. 文化修养 H. 公关能力 I. 创新能力 J. 表达能力  
K. 管理能力 L. 适应能力 M. 上进心

16. 您对我校毕业生目前的工作状况总体评价 ( )

- A. 十分优秀 B. 优秀 C. 良好 D. 一般

17. 您对我校毕业生未来的社会发展前景评价 ( )

- A. 前途无量 B. 比较看好 C. 一般 D. 失望

## 二、对我校人才培养工作改革意见和建议

1. 您认为我校开设的课程是否适应贵单位的岗位需求 ( )

- A. 完全适合 B. 比较适合 C. 一般 D. 不适应

2. 您认为, 我校应该更进一步注重培养学生哪些方面的素质与能力

( ) (可多选, 不超过 5 项)

- A. 政治素质 B. 职业道德 C. 敬业精神和责任心 D. 进取精

神

- E. 团队精神 F. 文化体育修养 G. 竞争意识 H. 外语水

平

- J. 表达能力 K. 管理能力 L. 适应能力 M. 创新能

力

- N. 沟通能力 O. 独立解决问题能力 P. 持续学习发展能力 Q. 其它

3. 您认为我校在人才培养和教学方面应着重做哪些改革 ( ) (可多选, 不超过 5 项)

- A. 加强基础知识的培养, 拓宽知识面



B. 加强专业基本理论的培养和基本技能的训练

C. 教学内容要“与时俱进”，知识传授要结合“前沿”，教学方法要灵活多样

D. 强化教学的实习，见习及社会实践环节，加强应用能力的培养

E. 加强人生观、职业道德和劳动态度的培养

F. 加强个人道德和修养

G. 加强人文社会科学素养的训练

H. 加强文字水平及语言表达能力的培养

I. 加强人际沟通能力及协调能力的培养

J. 加强竞争意识和创新能力的培养

三、您对我校人才培养工作的意见和建议（可附页）：

## 附件 2

# 新乡学院XXX专业人才培养目标达成情况调查问卷

## ——以新乡学院制药工程专业为例 (毕业生用表)

亲爱的同学：

您好！为保障和提高我校人才培养质量，推动专业内涵式发展，特发此问卷，作为教育教学工作持续改进的重要依据。您的意见对提高母校人才培养质量和声誉极其重要。烦劳您在百忙之中能抽出宝贵时间协助我们做好该项调查，衷心感谢您的支持和配合！此问卷仅用于内部研究，我们将严格保密，请放心填写。

1. 姓名：（可匿）\_\_\_\_\_

2. 年级班级：\_\_\_\_\_

3. 您现在的最高学位（包括在读）：（ ）

A. 学士 B. 硕士 C. 博士 D. 其他专业硕士或博士

4. 您目前的工作单位或就读学校\_\_\_\_\_

5. 您工作单位所在地（具体到县）\_\_\_\_\_

6. 您现在从事的工作属于本专业下述哪个领域：（ ）

A. 原料药生产      B. 制剂生产      C. 药物研发      D. 药品质

量控制

E. 药品流通      F. 临床药学      G. 新药报批      H. 药

品专利申报 I. 其他

7. 您毕业至今，主要的职业发展路线是：（ ）

A. 生产管理岗位，如普通员工-车间主任

B. 研发类岗位，如研究员-高级研究员

C. 设计类岗位，如设计师-设计科室主任

D. 销售类岗位，如销售骨干-销售经理

E. 其他

8. 您目前的职位是：（ ）

A. 基础岗位            B. 初级技术/专业人员或基层管理者

C. 中级技术/专业人员或中层管理者 D. 高级技术人员或高层管理者

9. 您目前的职称：（ ）

A. 初级 B. 中级 C. 副高级 D. 正高级

10. 您目前的薪资水平（税前、含五险一金）：（ ）

A. 3000-5000    B. 5000-7000    C. 7000-10000    D. 10000-15000    E.

15000 以上

11. 请您对本专业培养目标与自身能力素质达成情况进行评价：

培养目标	完全达成	较好达成	一般达成	未达成
<b>总目标：</b> 本专业以习近平新时代中国特色社会主义思想为指导，落实立德树人根本任务，旨在培养树牢“四个意识”，坚定“四个自信”，坚决做到“两个维护”，德智体美劳全面发展，具有良好的人文素养、创新精神、创业意识以及职业道德，具有一定组织管理、人际交往、				

<p>适应社会发展的能力，具备制药工程专业的基本知识、基本理论和基本技能，能够综合运用理论知识和现代技术工具分析并解决制药复杂工程问题，能够在制药及其相关领域从事产品研发、工程设计、技术改造、生产管理与技术服务等工作的高素质应用型工程技术人才。</p>				
<p><b>目标 1:</b> 掌握马克思列宁主义、毛泽东思想和习近平新时代中国特色社会主义思想理论体系；具备良好的社会责任感、法律意识和思想品德素养，坚决拥护中国共产党和我国社会主义制度，践行社会主义核心价值观，崇尚劳动，具有良好的审美素养，强健的体魄，健全的人格，立志为中国特色社会主义事业奋斗终身的有用人才。</p>				
<p><b>目标 2:</b> 具备在多学科背景下，综合运用扎实的化学、药学和工程学等专业理论知识分析解决制药工程及相关领域的复杂工程问题的能力。</p>				
<p><b>目标 3:</b> 具备符合中国特色社会主义制度要求的良好工程职业道德和社会责任感，能综合考虑和运用制药行业生产质量、环境保护、职业健康、安全生产等政策和法规，制定技术与管</p>				

理的合理方案。				
<b>目标 4:</b> 具备在跨文化背景下与业界同行和社会公众就复杂制药工程问题进行有效沟通的能力，能够在制药工业的生产、研发、设计、管理等团队工作中胜任分担的复杂任务，工作中有较强的组织管理能力。				
<b>目标 5:</b> 具有一定的国际视野和创新精神，并通过自主持续学习，提高自身综合能力，不断适应社会、经济和制药工业的技术发展，能够成为单位技术中坚或管理骨干。				

12. 您认为自己是否具有综合运用所学知识分析和解决复杂工程问题的基本能力？（ ）

A. 很好      B. 较好      C. 一般      D. 差

13. 您认为自己的制药工程专业理论基础知识和专业知识是否扎实？（ ）

A. 很好      B. 较好      C. 一般      D. 差

14. 您认为自己的实践及工程应用能力是否扎实？（ ）

A. 很好      B. 较好      C. 一般      D. 差

15. 您认为自己的工程师职业道德和社会责任感是否具备？（ ）

A. 很好      B. 较好      C. 一般      D. 差

16. 您在工作中是否践行制药行业相关的法律和法规？（ ）

A. 很好      B. 较好      C. 一般      D. 差

17. 您在工作中是否能综合考虑环境保护、职业健康、安全生产等因素？  
( )  
A. 很好 B. 较好 C. 一般 D. 差
18. 您认为自己的人文社会科学素养如何？ ( )  
A. 很好 B. 较好 C. 一般 D. 差
19. 您是否了解自身岗位及所在工作领域的现状及发展趋势？ ( )  
A. 很好 B. 较好 C. 一般 D. 差
20. 您是否掌握文献检索和获取相关信息的能力？ ( )  
A. 很好 B. 较好 C. 一般 D. 差
21. 您是否会使用现代工具分析、解决问题？ ( )  
A. 很好 B. 较好 C. 一般 D. 差
22. 您的团队合作能力如何？ ( )  
A. 很好 B. 较好 C. 一般 D. 差
23. 您认为自己的组织管理能力如何？ ( )  
A. 很好 B. 较好 C. 一般 D. 差
24. 您与业界同行和社会公众有效沟通的能力如何？ ( )  
A. 很好 B. 较好 C. 一般 D. 差
25. 您在工作中胜任分担生产、研发、设计、管理等复杂任务的能力如何？  
( )  
A. 很好 B. 较好 C. 一般 D. 差
26. 您是否关注自身工作或相关领域的国际发展情况？ ( )  
A. 很好 B. 较好 C. 一般 D. 差

27. 您认为自己是否具有对终身学习的正确认识和学习能力? ( )

A. 很好 B. 较好 C. 一般 D. 差

28. 您认为自身的市场竞争力如何? ( )

A. 很好 B. 较好 C. 一般 D. 差

29. 您认为自己的创新意识和创新能力如何? ( )

A. 很好 B. 较好 C. 一般 D. 差

30. 您认为学校在教学过程中应该加强哪些能力的培养? (可多选)

( )

A. 实际操作能力 B. 表达能力 C. 公关能力 D. 外语能力

E. 适应能力 F. 知识拓展能力 G. 思想道德 H. 组织管理能力

31. 您对学校在学生培养方面的建议和意见:

32. 请您对本专业的培养目标提出宝贵意见。

.....再次对您的宝贵意见表示衷心的感谢!.....

### 附件 3

## 新乡学院XXX专业毕业要求达成情况调查问卷

——以新乡学院制药工程专业为例

(应届毕业生用表)

亲爱的同学：

为了解您通过四年大学学习，对本专业人才培养的毕业要求达成情况，以便于学校持续改进教学工作，提高人才培养质量，特开展本次调查问卷。请您如实填写调查问卷。感谢您的配合，祝您工作愉快！

班级：\_\_\_\_\_ 学号：（可匿）\_\_\_\_\_ 姓名：（可匿）\_\_\_\_\_

#### 一、应届毕业生对就业领域的期待：

1. 您毕业后准备

A. 工作 B. 考研 C. 创业

2. 您预期的薪资水平

A. 3000-5000 B. 5000-7000 C. 7000-10000 D. 10000-15000 E.

15000 以上

3. 您想从事的工作属于下述哪个领域：

A. 原料药生产 B. 制剂生产 C. 药物研发 D. 药品质量控制

E. 药品流通 F. 临床药学 G. 新药报批 H. 药品专利申报 I. 其他

#### 二、您在校期间对专业知识、技能、素养培养满意度：

5-非常满意；4-满意；3-一般 满意；2-不满意；1-非常不 满意。	5	4	3	2	1
---	---	---	---	---	---



请在相应栏内打“√”					
1. 专业基础知识					
2. 实验动手能力					
3. 工程设计能力					
4. 大型仪器操作能力					
5. 专业文献检索能力					
6. 科研创新能力					
7. 学习新知识的能力					
8. 组织协调能力 文字写作能力					
9. 计算机应用能力					
10. 文字写作能力					
11. 语言表达能力					
12. 团队协作能力					

### 三、您对毕业要求达成情况满意度：

5-非常满意；4-满意；3-一般满意；2-不满意； 1-非常不满意。 请在相应栏内打“√”	毕业生对核心能力的自我评价				
	5	4	3	2	1
1. <b>工程知识</b> ：能够将数学、自然科学、工程基础和专业知识用于分析和解决制药工业产品研发、工程设计、技术改造、生产管理与技术服务等复杂工程问题。					

<p><b>2. 问题分析:</b> 能够应用数学、自然科学和工程科学的基本原理, 识别、表达并通过文献的查阅整理、研究分析复杂制药工程问题, 以获得实证性的有效结论。</p>					
<p><b>3. 设计/开发解决方案:</b> 能够设计针对复杂制药工程问题的解决方案, 设计满足特定需求的制造系统、生产单元或工艺流程, 在设计方案中体现创新意识, 并能综合考虑社会、健康、安全、法律、文化、环境和工程伦理等因素。</p>					
<p><b>4. 研究:</b> 能够基于化学、生物学、药学、工程学等科学原理并采用科学方法对复杂制药工程问题进行研究, 制定研究方案, 包括设计实验、分析与解释数据、并通过信息综合得到合理有效的结论。</p>					
<p><b>5. 使用现代工具:</b> 能够针对制药复杂工程问题, 开发、选择与使用恰当的技术、资源、现代工程工具和信息技术工具, 包括对复杂制药工程问题的预测与模拟, 能够理解其局限性。</p>					
<p><b>6. 工程与社会:</b> 能够基于制药工程相关背景知识, 对专业工程实践和复杂制药工程问题解决方案进行合理分析, 并评价解决方案对社会、健康、安全、法律及文化的影响, 理解方案实</p>					

施应承担的责任。					
<b>7. 环境和可持续发展:</b> 能够理解和评价针对复杂制药工程问题的工程实践对环境保护、社会可持续发展的影响。					
<b>8. 职业规范:</b> 具有人文社会科学素养、社会责任感,拥护中国共产党和我国社会主义制度,能够在制药工程实践中理解并遵守工程职业道德、规范和工程伦理准则,履行责任。					
<b>9. 个人和团队:</b> 能够在化学、药学、化工、生物工程等多学科背景下的团队中承担个体、团队成员以及负责人的角色。					
<b>10. 沟通:</b> 能够就复杂制药工程问题与业界同行及社会公众进行有效沟通和交流,包括撰写报告和设计文稿、陈述发言、清晰表达或回应指令。具备一定的国际视野,能在跨文化背景下就复杂制药工程问题进行沟通与交流。					
<b>11. 项目管理:</b> 理解并掌握制药工程管理原理与经济决策方法,并能在多学科环境中进行项目管理与应用。					
<b>12. 终身学习:</b> 具有自主学习和终身学习的进取意识,有不断学习和适应制药工程职业发展					

的能力。					
------	--	--	--	--	--

四、对制药工程专业的其它意见和建议：

---

---

---

---

## 附件 4

# 新乡学院XXX课程目标达成情况调查问卷

——以《药物分析》课程为例

(在校学生用表)

亲爱的同学：

为了解《药物分析》课程目标达成情况，推进教育教学工作持续改进，提高人才培养质量，特开展本次调查。请您如实填写调查问卷，感谢您的配合！

20 — 20 学年第 学期

专业年级：

学生姓名：（可匿）

学号：（可匿）

填写时间：

1. 对于药物分析的课程目标与知识能力培养的要求，你了解的程度：

A. 90-100%    B. 80-89%    C. 70-79%    D. 60-69%    E. 60%以下

2. 你认为自己对课程目标1“能够合理的选择不同特点的药物分析方法对制药工程中的药物分析的实验数据进行有效的回归描述，建立标准曲线去解决定量问题。”的达成情况：

A. 完全达成    B. 达成    C. 基本达成    D. 基本不达成    E. 完全不达成

3. 你认为自己对课程目标2“掌握七大类药物及其制剂的质量控制方法，能从药物的化学结构、理化性质及分析方法间的关系进行分析，建立有效的质量控制方法，并能对质量分析多种方案进行合理性评价，并获得有效的结论。”的达成情况：

A. 完全达成      B. 达成      C. 基本达成      D. 基本不达成      E. 完全不达成

4. 你认为自己对课程目标3“能够针对制药复杂工程问题，提出解决问题的研究方案。”的达成情况：

A. 完全达成      B. 达成      C. 基本达成      D. 基本不达成      E. 完全不达成

5. 你认为药物分析授课形式与内容是否能够支撑课程目标的达成：

A. 完全可以      B. 可以      C. 基本可以      D. 基本不可以      E. 完全不可以

6. 你认为药物分析考核方式与内容是否能够支撑课程目标的达成：

A. 完全可以      B. 可以      C. 基本可以      D. 基本不可以      E. 完全不可以

7. 你认为药物分析实践教学方式与内容是否能够支撑课程目标的达成：

A. 完全可以      B. 可以      C. 基本可以      D. 基本不可以      E. 完全不可以

8. 请你写出对药物分析的课程目标达成意见或建议。

---

---

---

---

## 附件 5

# 新乡学院课程目标达成情况评价报告模板

课程名称：

课程编号：

课程类别：

学时：

学分：

专业：

班级：

人数：

任课教师：

---

### 一、课程目标及支撑的毕业要求指标点

课程目标	支撑毕业要求指标点	对应的毕业要求

## 二、课程评价标准

### (一) 考核方式及成绩评定

平时成绩占 X%：包括：X、X、X、X、X。

考试成绩占 X%：X。

课程目标达成考核与评价方式及成绩评定如下表所示：（说明：模板以4个课程目标为例）

课程目标	支撑毕业要求	考核与评价方式及成绩比例（%）					成绩比例（%）
		在线测试	课后作业	案例分析	小设计	期末考试	
课程目标1							
课程目标2							
课程目标3							
课程目标4							
合计							

注：表格中比例为课程整体成绩比例

### (二) 评分标准

（说明：可根据课程内容自行设计各类评分标准，如在线测试、课后作业、案例分析、小设计、期末考试等，自行调整以下各类评分标准）

#### 1. XX评分标准

课程目标	评分标准			
	90~100分	70~89分	60~69分	0~59分

#### 2. XX评分标准



课程目标	评分标准			
	90~100分	70~89分	60~69分	0~59分

### 3. XX评分标准

课程目标	评分标准			
	90~100分	70~89分	60~69分	0~59分

### 4. XX评分标准

课程目标	评分标准			
	90~100分	70~89分	60~69分	0~59分

### 5. XX评分标准

课程目标	评分标准			
	90~100分	70~89分	60~69分	0~59分

## 三、课程目标评价依据、内容和方法

课程目标评价依据、内容和方法如下表所示：

课程目标	评价依据	评价内容和方法

课程目标1		
课程目标2		
课程目标3		
课程目标4		

#### 四、过程性评价情况

##### 第一次目标达成情况

课程目标	考核方式	分值	学生平均分	达成情况计算	达成值
课程目标1	单元测验	100	$P_1$	$D_1 = \frac{P_1 \times 1\% + P_2 \times 2\%}{100 \times 1\% + 100 \times 2\%}$	
	作业	100	$P_2$		
	.....		.....		
课程目标2	单元测验				
	小设计				
	.....		.....		

第一次目标达成情况分析：XXXX，（需要持续改进需进行未达成原因分析，并根据分析提出改进措施。）

（说明：第二、三、四、N次达成达成情况可以此类推）

## 五、统计分析

### （一）客观评价结果统计

课程目标达成值	目标1(%)		目标2(%)		目标3(%)		目标4(%)		平均值(%)
平均值									
中间值									
标准偏差									
最高达成值									
最低达成值									
达成值分布	人数	比例(%)	人数	比例(%)	人数	比例(%)	人数	比例(%)	总达成值分布(%)
90%以上									
80%~89%									
70%~79%									
60%~69%									
60% 以下									
教学及考核方式	XX		XX		XX		XX		课程达成值 XX

## （二）主观评价结果

修习本课程的XX级XX专业学生共XX人，发放调查问卷XX份，收回XX份，调查问卷回收率XX%，根据统计结果，对照本课程课程目标与知识能力培养的要求，了解程度达到80%以上的XX人，占比XX%；认为授课形式与内容可以支撑课程目标达成的XX人，占比XX%；认为考核方式与内容可以支撑课程目标达成的XX人，占比XX%。

## 六、学生整体各课程目标的达成评价

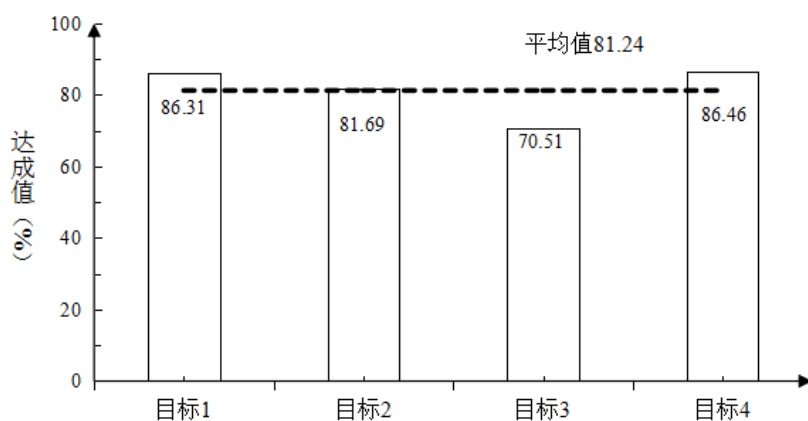


图1 各课程目标达成值整体情况（说明：上图为示例）

根据支撑各课程目标考核方式及考核内容中学生的分项得分，统计计算出各课程目标的平均达成值，绘制各课程目标达成情况柱状图，如图1所示，课程目标X学生的平均达成值最高，课程目标X学生的平均达成值最低，说明学生对于课程目标X“XXXX”总体达成较好。但对于课程目标X“XXXX”总体达成相对较差，在后续教学中需进一步加强。

## 七、学生个体能力达成评价

修习本课程的X人中，有X位学生的课程目标平均达成值低于X%（姓名，学号：XX，课程目标平均达成值为XX%），经分析，该学生达成值低的原因主要为XXXXXXXXX。应对该生针对具体的原因进行帮扶，并提醒下学期的

任课教师对该生进行关注。各课程目标达成情况的具体分析如下：

### （一）课程目标 1 的达成情况评价

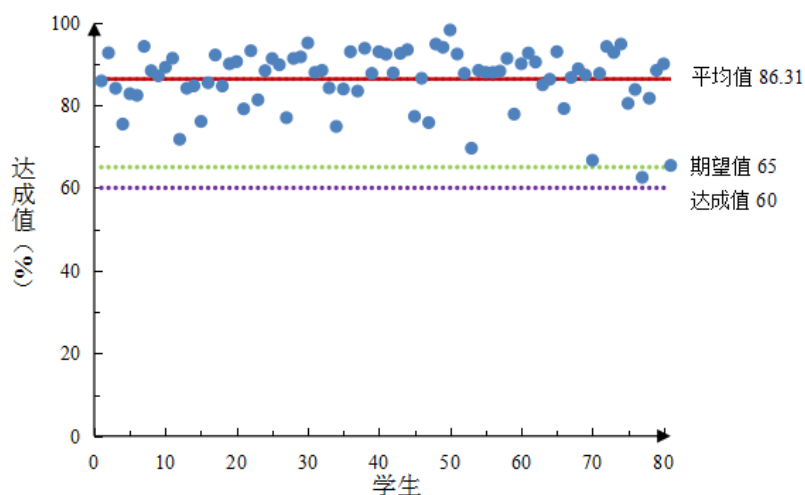


图2 学生个体的课程目标1达成分布图（说明：上图为示例）

课程目标1：XXX。将课程目标1的个人成绩数据转换成课程目标达成值，对XX个学生做图，得到课程目标1的能力达成分布图，如图2所示，XX同学都达到了课程目标1的能力要求，最高达成值XX%，最低达成值XX%，不同学生达成值分布较广，说明学生对课程目标1达成情况差别较大，其中，学生姓名（XX）的达成值略低于设定的期望值，需要后续对该生进行适当的单独指导和帮扶。

调查问卷统计结果：课程目标 1 达成情况比例为 XX%。说明 XX。

### （二）课程目标 2、3、4 的达成情况评价（可以参考课程目标 1 样式）

## 八、评价结果及持续改进

### （一）课程目标达成情况客观评价结果

课程名称					
课程类型		学生班级		学生人数	
支撑的毕业要求指标点					

课程目标达成情况客观评价				
课程目标	评价依据及方式	评价内容的目标分值	平均成绩	评价结果

### (二) 《XX》课程目标达成情况主观评价结果

课程目标	课程目标1	课程目标2	课程目标3	课程目标4

### (三) 持续改进

#### 1. 评价结果用于课程持续改进的措施及效果描述：

上一轮评价结果显示，XX级学生的《XX》课程目标XX“XXXXXXXX”的达成值较差（平均达成值为XX%，XX名同学课程目标达成值低于XX%）。在本年度的教学过程中，通过XXXXXX，使学生提高了XX。本年度学生课程目标XX的平均达成值提高到了XX%，课程目标期望值和达成值低于60%的同学降低到了XX名，效果显著。

2. 本年度课程教学环节发现的问题、相应持续改进的措施以及描述预期将可能达到的效果：

XXXXXXXXXXXX

3. 其他可用的协助持续改进的资源：

XXXXXXXXXXXX

课程评价人：

课程负责人：

教研室主任：